

RÉPOND AUX STANDARDS LES PLUS POINTUS DE L'INDUSTRIE ALIMENTAIRE, PHARMACEUTIQUE, CHIMIQUE, ETC...

Lames en fibres de verre GARANTIES A VIE

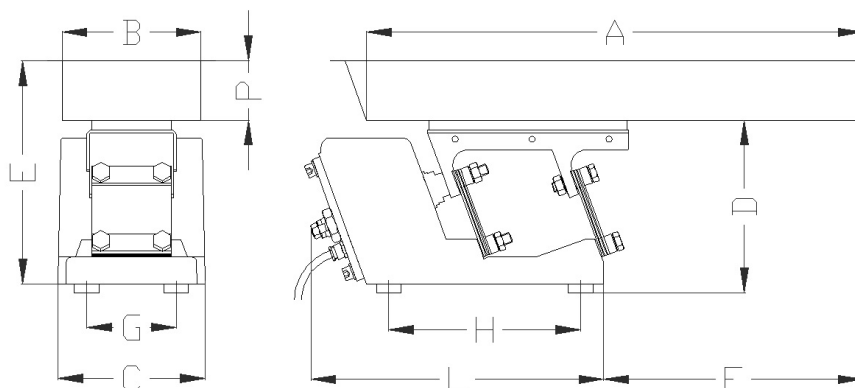
Revêtement polyuréthane FDA agreement (LEX seulement)

Système électromagnétique étanche IP67

Toutes les pièces métalliques en exécution INOX (LEX seulement)



Norme Atex sur demande Ex II 3D T5



TYPE	CHARGE MAX DE L'AUGE (INDICATIF)	DEBIT (T/H)*	A	B	C	D	E	F	G	H	L	P
LEV / LEX 1	1.5 kg	0.6	300	80	78	116	136	117	50	160	230	40
LEV / LEX 2	3 kg	2	500	130	128	150	201	310	75 80	142	230	60
LEV / LEX 3	7.5 kg	5	700	150	148	174	245	460	90	193	293	80
LEV / LEX 4	10 kg	7	800	200	178	185	255	550	100 120	195	305	80

*Calculé sur base de sable densité 1,6 t/m³

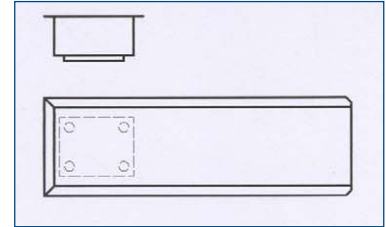
EXEMPLE DE TYPE D'AUGE

FOND PLAT

Type courant standard.

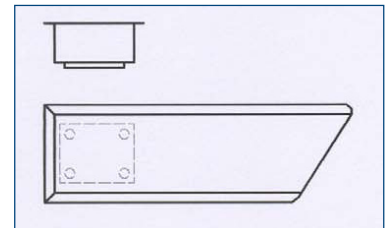
Largeur d'auge constante.

Flancs verticaux ou inclinés, selon section d'auge requise



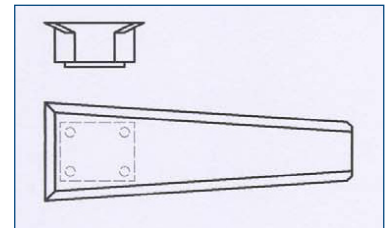
SORTIE EN BISEAU

Pour l'alimentation d'un transporteur à courroie perpendiculaire à l'auge de l'appareil.



LARGEUR DÉCROISSANTE

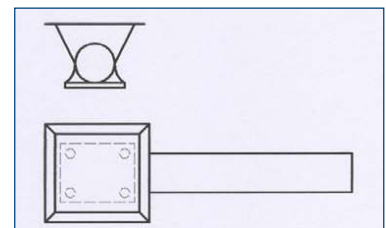
Pour concentrer les matériaux au point de déchargement.



TUBULAIRE

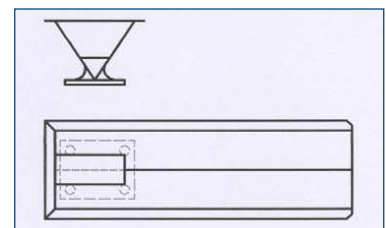
Pour transporteur étanche. Remplissage maximum à mi-tube.

Débits moindres que ceux obtenus avec les autres formes d'auges.



EN V

Pour obtenir un flot étroit et concentré de matériaux au point de déchargement.



SEMI-CIRCULAIRE

Utilisé pour le transport de pièces légères, et de forme arrondie. Aussi avec couvercle.

