



IDÉAL POUR LA PRÉFABRICATION

Ces vibreurs sont utilisés en usine de préfabrication béton pour la vibration de coffrages et de moules ainsi qu'en fonderie pour le serrage du sable.

Pour obtenir des surfaces parfaites, pour atteindre la plus haute résistance du béton, la vibration pneumatique est la solution la plus valable. Le vibreur pneumatique élimine les risques liés à la résonance en adaptant à chaque instant sa fréquence de rotation en fonction de la charge.

Utilisation recommandée d'air comprimé lubrifié et filtré ($\leq 5 \mu m$)

CARACTÉRISTIQUES À 6 BAR					
TYPE	FORCE CENTRIFUGE (Kg)	AMPLITUDE (mm)	CONS. D'AIR (L/min)	VIBRATIONS (V/min)	POIDS (Kg)
FIGURE 1					
VP 600	600	1.1	900	12 500	6.6
VP 1000	1 000	1.2	1 100	13 500	7
VP 1400	1 400	1.5	1 200	13 000	7.3
FIGURE 2					
VP 2500	2 500	3.5	1 450	9 000	15
VP 4000	4 000	2.1	1 630	13 000	16
VP 4500	4 500	6.7	1 660	8 500	18.5
VP 6000	6 000	3.1	1 840	11 000	17.5

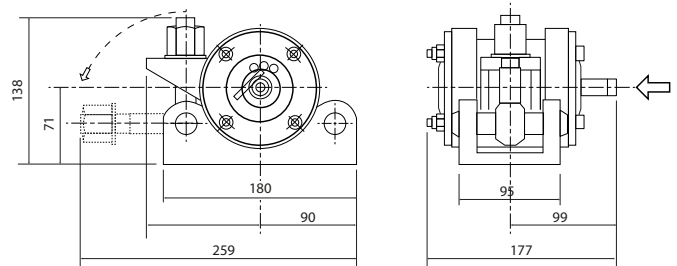


Fig. 1

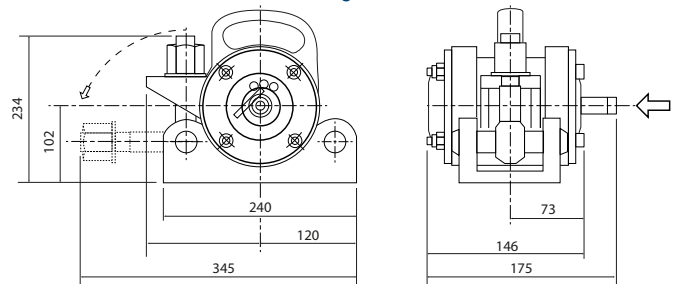
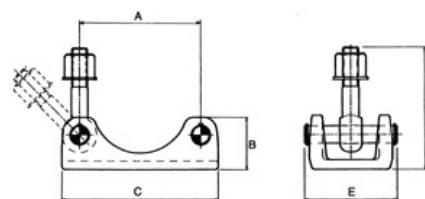


Fig. 2



BERCEAU	DIMENSIONS MM				
TYPE	A	B	C	D	E
PETITE VP 600/1000/1400	140	60	180	140	105
GRANDE VP 2500/4000/4500/6000	190	65	238	172	100

Les informations techniques, schémas et images présents de ce document sont la propriété exclusive de Vibraxtion SARL. Toute reproduction est interdite. Ces informations sont à caractère non contractuelles, et peuvent être soumises à modification. Une utilisation non adéquate du matériel ne peut engager la société Vibraxtion SARL.