

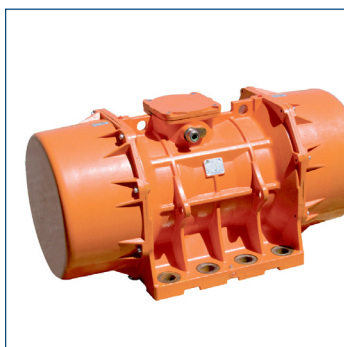
VIBRATEUR ÉLECTRIQUE

Série MVE

6 pôles 1000 Tr/min 50Hz

email : sales@vibraxtion.fr

Tél. 04 37 86 12 09



TRIPHASE

Alimentation Standard

A 220-240 / Y 380-415 V (...AA)*



Atex 22

TYPE	CARACTERISTIQUES MÉCANIQUES		CARACTERISTIQUES ÉLECTRIQUES		POIDS Kg
	FORCE CENTRIFUGE Kg	MOMENT STATIQUE Kgcm	PUISSANCE kW	COURANT A 400 V 50 Hz	
MVE 50/1	53	9.49	0.12	0.40	10.4
MVE 100/1	105	18.80	0.12	0.40	12.2
MVE 200/1	187	33.49	0.18	0.53	19.6
MVE 300/1	318	56.93	0.35	0.67	26.6
MVE 500/1	513	91.88	0.35	1.20	34.0
MVE 510/1	513	91.88	0.35	1.20	34.5
MVE 800/1	767	137.37	0.68	1.29	61.8
MVE 1100/1	1048	187.69	0.75	1.42	79.4
MVE 1500/1	1590	284.76	1.10	2.10	83.6
MVE 1600/1	1673	299.63	1.10	2.83	99.8
MVE 2100/1	2083	373.05	1.50	3.00	114.3
MVE 2600/1	2610	467.44	1.96	3.63	148.6
MVE 3000/1	3017	540.33	2.20	4.50	155.4
MVE 5210/1	5237	939.60	3.80	6.92	225
MVE 3800/1	3799	680.38	2.50	4.67	215.6
MVE 4700/1	4681	838.34	3.20	6.50	230.8
MVE 5200/1	5192	929.86	3.80	6.92	279.8
MVE 6500/1	6506	1165.19	4.30	7.76	304.4
MVE 8000/1	8018	1435.98	7.10	12.60	325.2
MVE 9000/1	8936	1600.39	7.50	13.20	337.8
MVE 10000/1	9986	1788.44	7.60	13.50	385.8
MVE 13000/1	13009	2329.84	10	17	422.2
MVE 12000/1	12580	2253	9	16	522
MVE 15000/1	14706	2634	11.3	19	672
MVE 17500/1	17980	3220	13	22	744
MVE 19500/1	20285	3632	14	25	768
MVE 22000/1	22711	4067	16.5	32	916
MVE 25000/1	25532	4572	16.5	32	994

Les informations techniques, schémas et images présents de ce document sont la propriété exclusive de Vibraxtion SARL. Toute reproduction est interdite. Ces informations sont à caractère non contractuelles, et peuvent être soumises à modification. Une utilisation non adéquate du matériel ne peut engager la société Vibraxtion SARL.

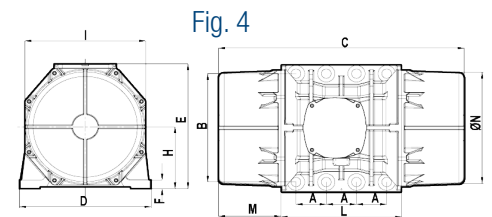
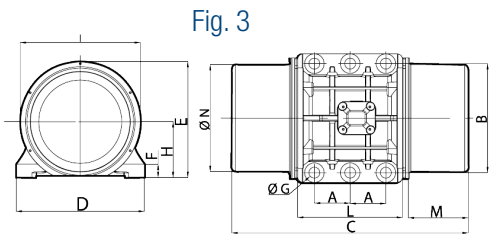
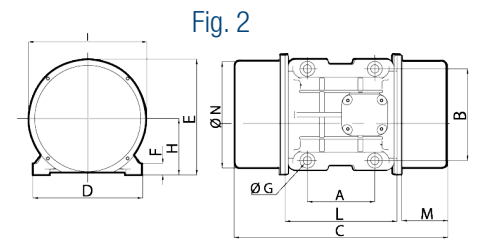
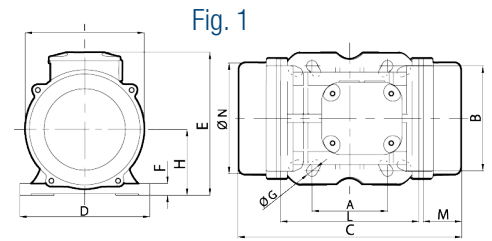
VIBRATEUR ÉLECTRIQUE

Série MVE

6 pôles 1000 Tr/min 50Hz

email : sales@vibraxtion.fr
Tél. 04 37 86 12 09

TYPE	Fig.	DIMENSIONS mm												
		C	M	A	B	Ø G	NBR. TROU	D	E	F	H	I	L	N
MVE 50/1	1	273	55	***	***	***	4	154	175	15	79	142	163	131
MVE 100/1	1	303	70	***	***	***	4	154	175	15	79	142	163	131
MVE 200/1	2	334	78	105	140	13	4	168	196	22	92	169	178	158
MVE 300/1	2	391	93	120	170	17	4	208	210	22	94	180	205	170
MVE 500/1	2	451	123	120	170	17	4	208	210	22	94	180	205	170
MVE 510/1	2	451	123	120	170	17	4	208	210	22	94	180	205	170
MVE 800/1	2	446	96	140	190	17	4	229	262	30	120	247	220	222
MVE 1100/1	2	510	129	140	190	17	4	229	262	30	120	247	220	222
MVE 1500/1	2	562	154	140	190	17	4	229	262	30	120	247	220	222
MVE 1600/1	2	556	140	155	225	22	4	272	295	40	140	267	250	235
MVE 2100/1	2	616	170	155	225	22	4	272	295	40	140	267	250	235
MVE 2600/1	2	708	200	155	225	23.5	4	302	318	35	147	295	273	264
MVE 3000/1	2	708	200	155	225	23.5	4	302	318	35	147	295	273	264
MVE 5210/1	3	794	242	105	248	22	4	300	335	30	163	305	310	284
MVE 3800/1	2	683	170	180	280	26	4	332	360	37	167	345	304	310
MVE 4700/1	2	733	195	180	280	26	4	332	360	37	167	345	304	310
MVE 5200/1	2	688	160	200	320	28	4	378	411	49	200	424	325	378
MVE 6500/1	2	688	160	200	320	28	4	378	411	49	200	424	325	378
MVE 8000/1	2	788	210	200	320	28	4	378	411	49	200	424	325	378
MVE 9000/1	2	788	210	200	320	28	4	378	411	49	200	424	325	378
MVE 10000/1	3	826	210	125	380	38	6	452	430	44	204	422	367	378
MVE 13000/1	3	926	260	125	380	38	6	452	430	44	204	422	367	378
MVE 12000/1	3	1020	275	140	440	45	6	530	484	37	232	446	470	424
MVE 15000/1	4	980	210	140	480	45	8	570	542	48	268	510	560	490
MVE 17500/1	4	1060	250	140	480	45	8	570	542	48	268	510	560	490
MVE 19500/1	4	1060	250	140	480	45	8	570	542	48	268	510	560	490
MVE 22000/1	4	1130	285	140	520	45	8	610	594	42	297	560	560	530
MVE 25000/1	4	1130	285	140	520	45	8	610	594	42	297	560	560	530



***	A mm	B mm	Ø G mm
***	80	110	11
***	90	125	13
***	124	110	11
***	135	115	11

Les informations techniques, schémas et images présents de ce document sont la propriété exclusive de Vibraxtion SARL. Toute reproduction est interdite. Ces informations sont à caractère non contractuelles, et peuvent être soumises à modification. Une utilisation non adéquate du matériel ne peut engager la société Vibraxtion SARL.